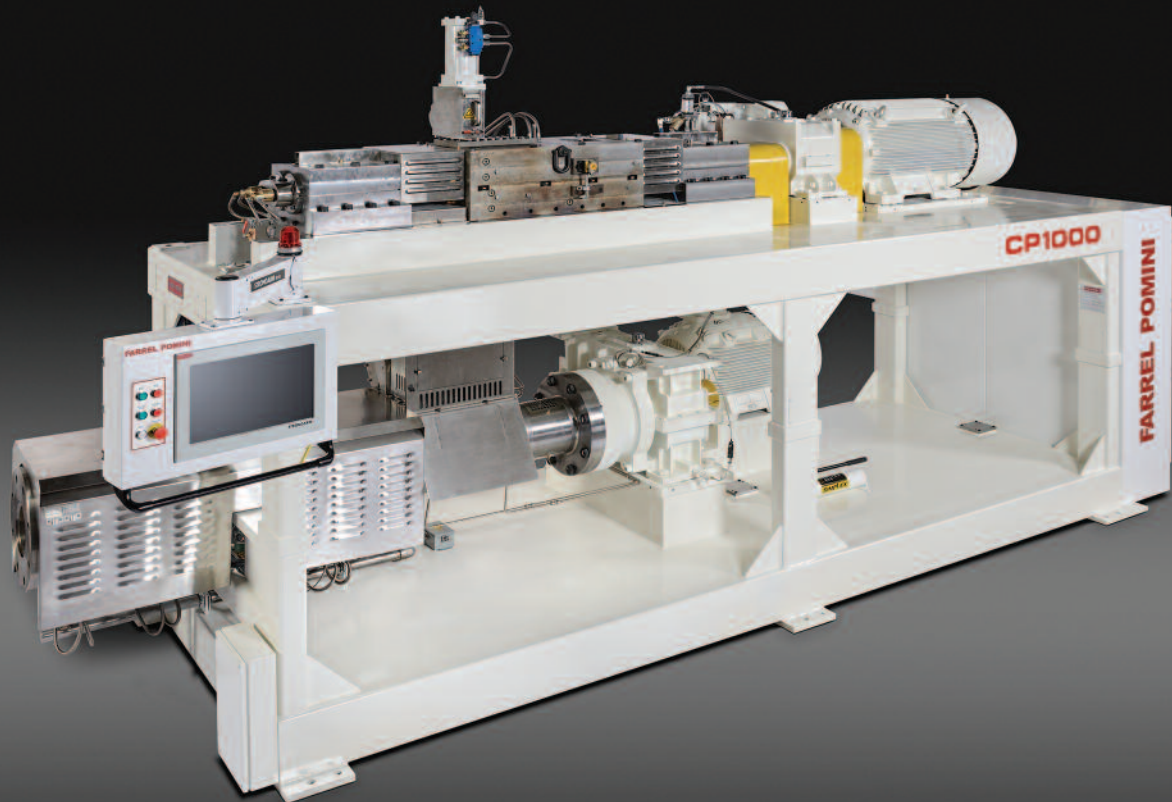




FARREL POMINI
continuous compounding systems



CP SERIES II™ IL PROCESSORE COMPATTO



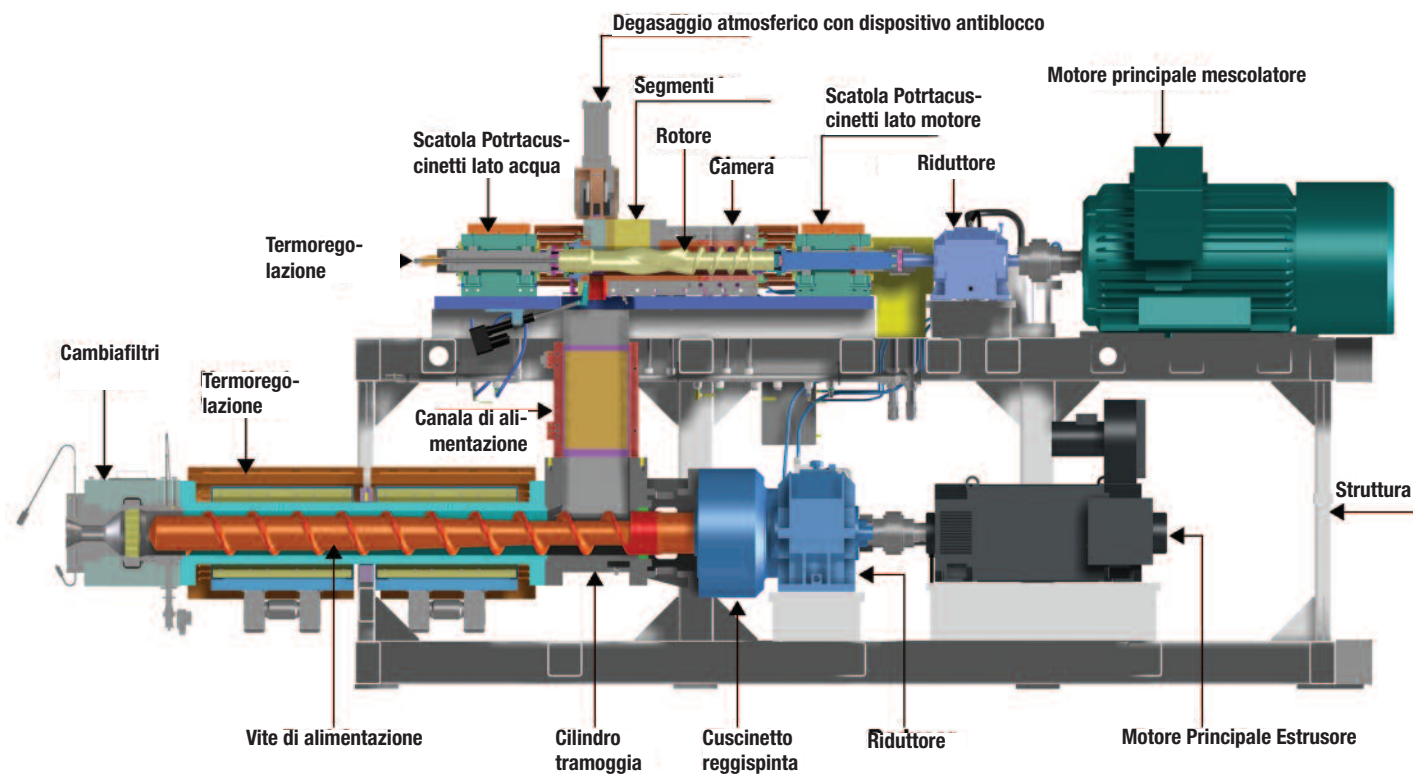
Il processore compatto CP Series II™ offre una tecnologia unica per l'industria della lavorazione dei polimeri. Questo mescolatore ad alta produttività è progettato specificamente per la dispersione di alte concentrazioni di carica e alte concentrazioni di pigmento. Il CP Series II™ include un mescolatore continuo ed un sistema di estrusione controllati in modo indipendente.

Il processore compatto è in grado di elaborare materiali altamente abrasivi surclassando altre tecnologie di processo. È stato progettato per integrare i vari tipi di sistemi di alimentazione e sistemi di granulazione per una maggiore versatilità rendendo le sue applicazioni praticamente illimitate.

E' disponibile in configurazione standard e lunga (XL) per soddisfare tutte le esigenze di processo.

Le caratteristiche includono:

- Due rotori contro rotanti tangenziali, disponibili in vari accoppiamenti e geometrie
- La camera di mescolazione che incorpora numerose soluzioni che massimizzano la performance di processo del CP, così come la sua operatività e la sua manutenzione.
- Un estrusore alimentato a caldo con tempi di residenza minimi
- Motori indipendenti per il mescolatore e l'estrusore significa poter ottimizzare indipendentemente la funzione di mescolazione da quella di pompaggio.
- Il Sistema di controllo può essere automatico e gestito in manuale durante il funzionamento.



CP Series II™ Capacita' Produttive*

Modello CP	125	250	550 & 550XL	1000 & 1000XL	2000 & 2000XL	2500 & 2500XL	4000 & 4000XL
Materiali	Capacita' nominale (kg/h).						
HDPE, LDPE, LLDPE; colorazione, compounding	80-120	170-240	350-500	750-1200	1500-2200	1875-2750	2500-3800
PE; masterbatch, caricato	20%	60-110	130-225	350-520	750-1100	1500-2200	1875-2750
	30 - 40%	60-120	130-240	350-570	750-1200	1500-2400	1875-3000
	>50%	100-150	215-300	500-800	1000-1500	1800-2500	2250-3125
PP; colorazione; compound	40-120	85-250	350-520	750-900	1500-1900	1875-2375	2500-3200
PP; masterbatch, caricato	20%	50-120	100-250	350-570	700-1000	1500-2200	1875-2750
	40%	10-110	100-230	350-570	700-1000	1500-2400	1875-3000
	>40%	80-150	170-300	500-800	1000-1500	1700-2500	2125-3125
PS; SAN; masterbatch	20%	80-150	215-300	400-630	750-1100	1500-2200	1875-2750
	30-40%	80-150	215-300	400-690	750-1300	1500-2250	1875-2810
	>50%	80-150	200-340	400-690	900-1500	1800-2700	2250-3375
ABS; compound	80-150	215-300	400-610	750-1100	1500-2200	1875-2750	2500-3800
PVC	80-150	180-340	300-650	600-1200	1800-2500	2250-3125	3000-4300
TPE, TPO	40-125	85-250	350-520	750-1100	1500-2200	1875-2750	2500-3800
PET, PBT, PC; caricato, compound	30-100	50-200	250-400	500-900	1000-1600	1250-2000	1750-2800
PA; caricato, compound	30-75	50-150	250-400	500-900	1000-1600	1250-2000	1750-2800

* Tutte le capacita' produttive sono soggette a prove

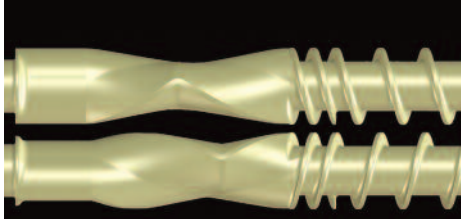
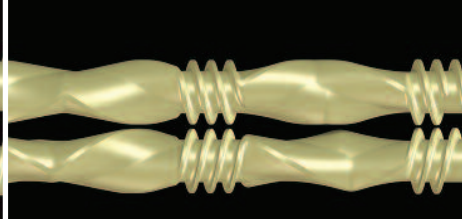
CP Series II™ & CP Series II™ XL Specifiche Standard

Taglia CP Series II™ Compounder	125	250	550 & 550XL	1000 & 1000XL	2000 & 2000XL	2500 & 2500XL	4000 & 4000XL
Mescolatore							
Potenza kW (hp)	22.5 (30)	45 (60)	93 (125)	185 (250)	325 (500)	450 (600)	600 (800)
Massima velocita' rotori RPM	1150	850	650	650	650	650	650
Diametro Rotori mm (in)	48 (2)	73 (3)	102 (4)	135 (5)	168 (7)	168 (7)	203 (8)
Estrusore alimentato a caldo							
Potenza kW (hp)	15 (20)	23 (30)	56 (75)	75 (100)	150 (200)	225 (300)	300 (400)
Massima velocita' vite RPM	100	100	100	100	100	100	100
Diametro vite mm (in)	80 (3.25)	102 (4)	127 (5)	178 (7)	216 (8.5)	254 (10)	254 (10)
Lunghezza vite L/D	11/1	11/1	11/1	11/1	11/1	11/1	11/1

CP Series II™ & CP Series II™ XL Pesì e Dimensioni

Taglia CP Series II™ Compounder		125	250	550	1000	2000	2500	4000
Peso totale	kg	3,725	4,540	7,485	13,620	20,430	22,725	26,000
Lunghezza	mm	2,960	4,320	4,830	6,045	7,205	7,305	8,130
Larghezza	mm	1,015	1,345	1,650	1,980	2,400	2,435	2,435
Altezza	mm	2,030	2,110	2,730	3,005	3,385	3,385	3,420
Altezza d'asse estrusore	mm	760	875	915	915	915	915	915
Taglia CP Series II™ XL Compounder				550XL	1000XL	2000XL	2500XL	4000XL
Peso totale	kg			7,740	14,020	21,305	23,600	26,900
Lunghezza	mm			5,275	6,555	7,875	7,975	8,840
Larghezza	mm			1,650	1,980	2,400	2,435	2,435
Altezza	mm			2,730	3,005	3,385	3,385	3,420
Altezza d'asse estrusore	mm			915	915	915	915	915

Rotori Standard

		
Geometria di Tipo 7	Geometria di Tipo 15	Geometria tipo XL
<ul style="list-style-type: none"> • Per processare materiali sensibili alla temperature 	<ul style="list-style-type: none"> • Per tutti gli usi di miscelazione e per miscelamento per ogni dimensione di mescolatore • Standard per composti concentrati e alte cariche minerali 	<ul style="list-style-type: none"> • Per alto caricati • Per materiali sensibili alla temperature • Ridotto assorbimento di energia

Opzioni Standard

Corpo Camera con Camicie:

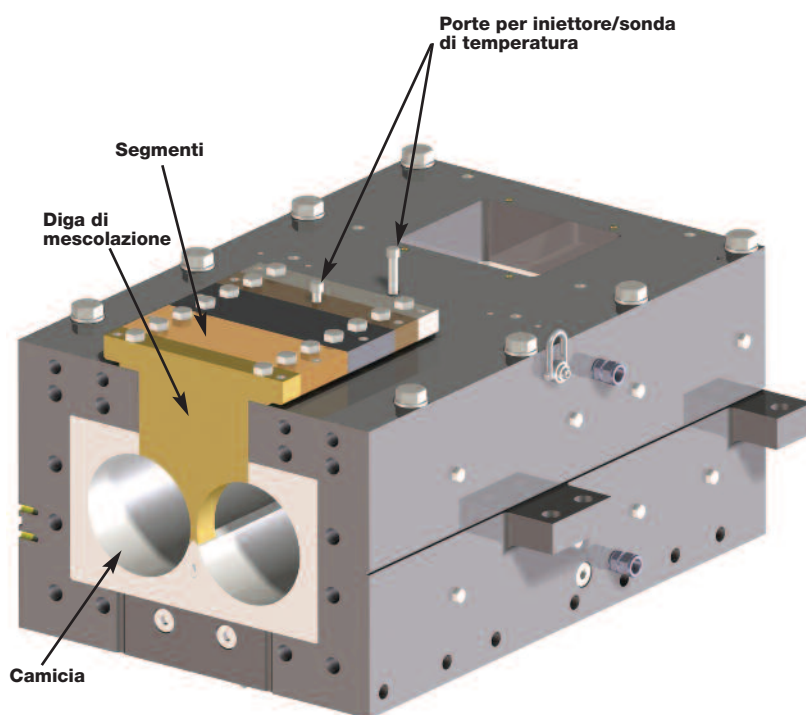
- Camicie facilmente sostituibili
- Vari Diametri interni di foratura
- Disegnate specificatamente per applicazioni altamente abrasive
- I materiali di costruzione per camicie disponibili includono, acciaio da utensili, acciaio cromato, acciaio inossidabile, trattamenti ceramici e in Carburo di tungsteno.

Corpo Camera segmentato ed inserti:

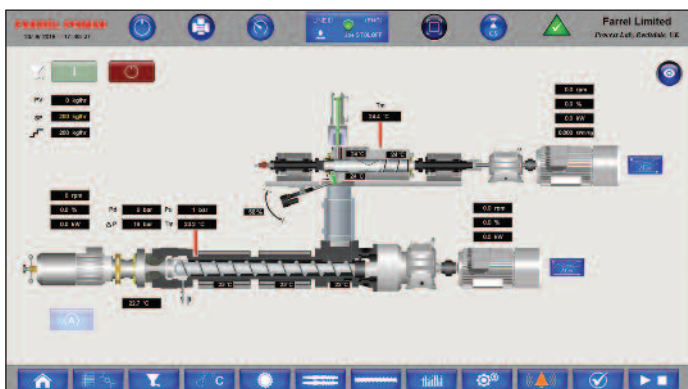
- Consente un area maggiorata per il degasaggio atmosferico
- Permette alimentazioni secondarie di additive solidi
- Massima flessibilità nel posizionamento consente una selezione infinita per iniettori liquido olio e/o trasduttori di temperatura punti di misurazione
- Aumento della capacità di dispersione
- Consente una temperature di scarico più uniforme

Dispositivo Antiblocco Degasaggio

- Mantiene il degasaggio libero dal polimero
- Funzionamento automatico (PLC)



Caratteristiche Synergy™ Control System



- Controllo sistema di dosaggio dal pannello operatore touchscreen
- Controllo integrato dei sistemi di supporto a monte e a valle
- Avviamento automatico dei sistemi a valle
- Arresto automatico sia in condizioni normali che di emergenza
- Possibilità di controllo, monitoraggio e supporto da remoto
- Basata su PLC con HMI Touchscreen
- Espandibile a sistemi di supervisione (SCADA)

www.farrel-pomini.com

Concept & design: Welke Consulting Group, Siegen, Germany

