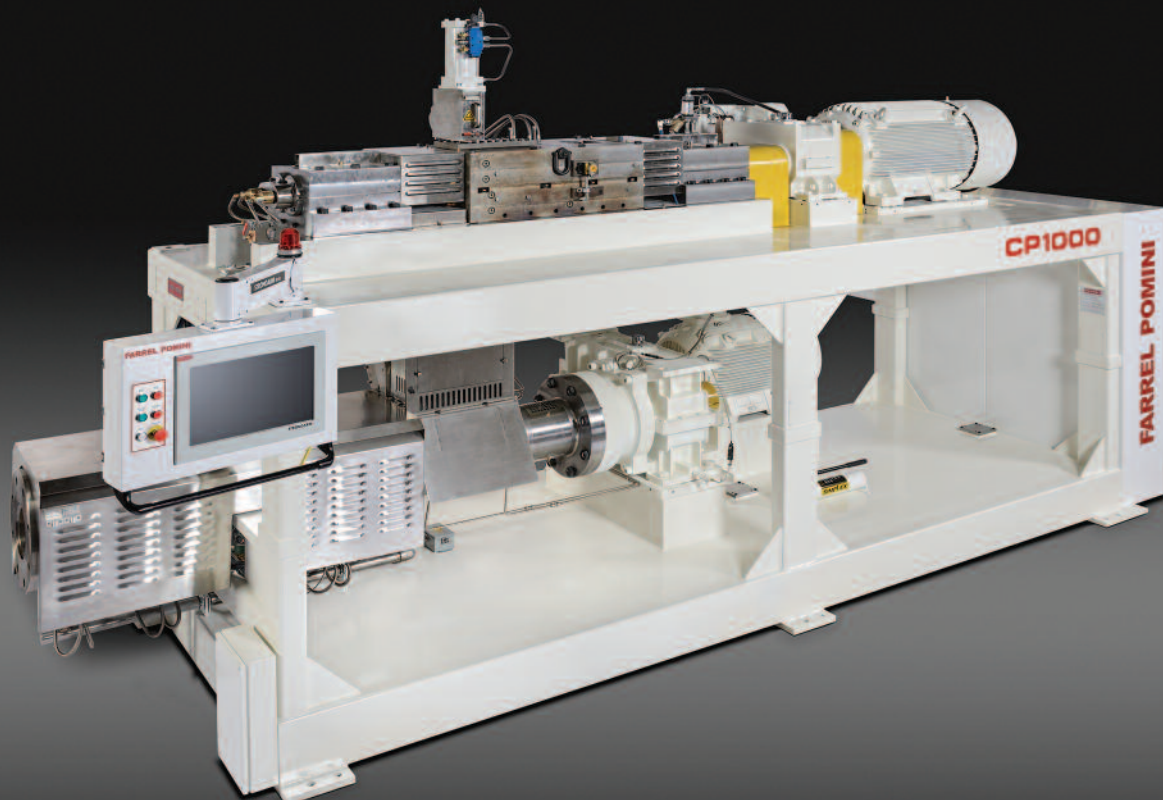




**FARREL POMINI**  
*continuous compounding systems*



PROCESSADOR COMPACTO CP SERIES II™



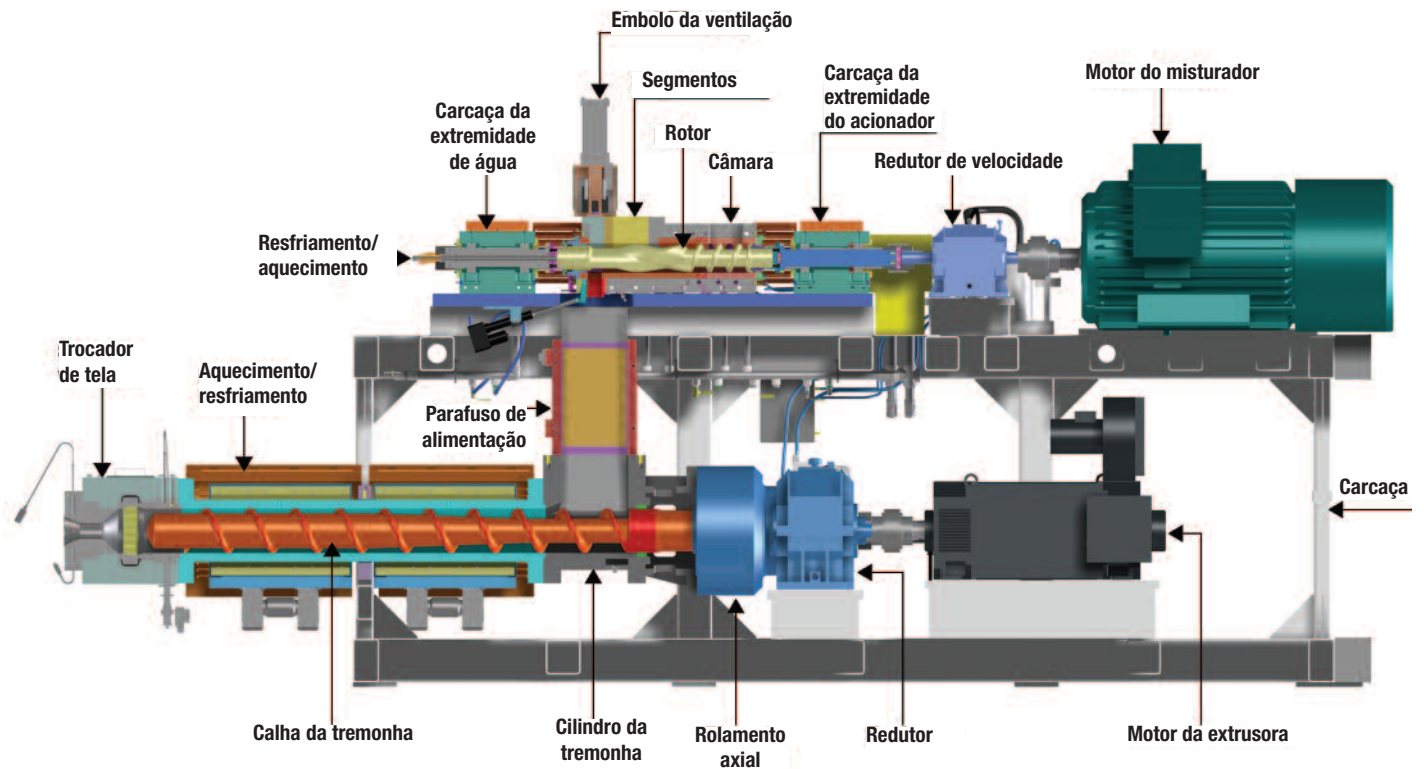
O processador compacto CP Series II™ proporciona uma tecnologia exclusiva para o setor de conversão de polímeros. Este produtor de compostos altamente produtivo foi projetado especificamente para a dispersão de alta qualidade de materiais altamente preenchidos e altamente pigmentados. Contém um misturador contínuo e um sistema extrusor com controles independentes.

O processador compacto é capaz de processar materiais altamente abrasivos, superando o desempenho de outros processadores. Foi projetado para incorporar diversos tipos de sistemas de alimentação e componentes de formação de pellets, proporcionando uma versatilidade que torna as suas aplicações virtualmente ilimitadas.

Disponível em configurações padrão e extralonga (XL) para satisfazer diversas exigências de processamento.

### **As principais características incluem:**

- Dois rotores não engrenados com rotação contrária, disponíveis em diversas combinações e geometrias
- O cilindro da câmara misturadora incorpora diversas características que aprimoram o desempenho de processamento, operação e manutenção do CP
- Uma extrusora com bombeamento a quente, com tempo de residência mínimo
- Motores de acionamento separados para o misturador e a extrusora significam que a função de mistura pode ser otimizada independentemente da função de bombeamento
- O sistema de controle pode ser colocado em modo automático ou ajustado manualmente durante a operação



### Dados de capacidade do CP Series II™ e CP Series II™ XL\*

Tamanho do produtor de compostos CP	125	250	550 & 550XL	1000 & 1000XL	2000 & 2000XL	2500 & 2500XL	4000 & 4000XL
Materiais/processo	Taxas de produção em kg/h						
HDPE, LDPE, LLDPE; coloração, composição	80-120	170-240	350-500	750-1200	1500-2200	1875-2750	2500-3800
PE; mistura base, 20% preenchimento	60-110	130-225	350-520	750-1100	1500-2200	1875-2750	2500-3800
30 – 40%	60-120	130-240	350-570	750-1200	1500-2400	1875-3000	2500-4000
>50%	100-150	215-300	500-800	1000-1500	1800-2500	2250-3125	3000-4300
PP; coloração, composição	40-120	85-250	350-520	750-900	1500-1900	1875-2375	2500-3200
PP; mistura base, 20% preenchimento	50-120	100-250	350-570	700-1000	1500-2200	1875-2750	2500-3800
40%	10-110	100-230	350-570	700-1000	1500-2400	1875-3000	2500-4000
>40%	80-150	170-300	500-800	1000-1500	1700-2500	2125-3125	2400-4300
PS, SAN; mistura base 20%	80-150	215-300	400-630	750-1100	1500-2200	1875-2750	2500-3800
30-40%	80-150	215-300	400-690	750-1300	1500-2250	1875-2810	2500-2900
>50%	80-150	200-340	400-690	900-1500	1800-2700	2250-3375	3000-4400
ABS; composição	80-150	215-300	400-610	750-1100	1500-2200	1875-2750	2500-3800
PVC	80-150	180-340	300-650	600-1200	1800-2500	2250-3125	3000-4300
TPE, TPO	40-125	85-250	350-520	750-1100	1500-2200	1875-2750	2500-3800
PET, PBT, PC; preenchimento, composição	30-100	50-200	250-400	500-900	1000-1600	1250-2000	1750-2800
PA; preenchimento, composição	30-75	50-150	250-400	500-900	1000-1600	1250-2000	1750-2800

\*Todas as taxas de produção devem ser verificadas na fábrica.

## Especificações padrão do CP Series II™ e CP Series II™ XL

Tamanho do produtor de compostos CP	125	250	550 & 550XL	1000 & 1000XL	2000 & 2000XL	2500 & 2500XL	4000 & 4000XL
<b>Misturador</b>							
Potência, kW (hp)	22.5 (30)	45 (60)	93 (125)	185 (250)	325 (500)	450 (600)	600 (800)
Velocidade máxima do rotor, RPM	1150	850	650	650	650	650	650
Diâmetro do rotor, mm (pol.)	48 (2)	73 (3)	102 (4)	135 (5)	168 (7)	168 (7)	203 (8)
<b>Extrusora a quente</b>							
Potência, kW (hp)	15 (20)	23 (30)	56 (75)	75 (100)	150 (200)	225 (300)	300 (400)
Velocidade máxima do parafuso, RPM	100	100	100	100	100	100	100
Diâmetro do parafuso, mm (pol.)	80 (3.25)	102 (4)	127 (5)	178 (7)	216 (8.5)	254 (10)	254 (10)
Comprimento do parafuso, comp./diâm.	11/1	11/1	11/1	11/1	11/1	11/1	11/1

## Pesos e dimensões do CP Series II™ e CP Series II™ XL

Tamanho do produtor de compostos CP Series II™	125	250	550	1000	2000	2500	4000
Peso total, kg	3,725	4,540	7,485	13,620	20,430	22,725	26,000
Comprimento, mm	2,960	4,320	4,830	6,045	7,205	7,305	8,130
Largura, mm	1,015	1,345	1,650	1,980	2,400	2,435	2,435
Altura, mm	2,030	2,110	2,730	3,005	3,385	3,385	3,420
Folga do piso até a extrusora, mm	760	875	915	915	915	915	915
Tamanho do produtor de compostos CP Series II™ XL			550XL	1000XL	2000XL	2500XL	4000XL
Peso total, kg			7,740	14,020	21,305	23,600	26,900
Comprimento, mm			5,275	6,555	7,875	7,975	8,840
Largura, mm			1,650	1,980	2,400	2,435	2,435
Altura, mm			2,730	3,005	3,385	3,385	3,420
Folga do piso até a extrusora, mm			915	915	915	915	915

## Rotores padrão

		
<b>Número 7</b>	<b>Número 15</b>	<b>CPXL</b>
<ul style="list-style-type: none"> <li>• Para materiais sensíveis a temperatura</li> </ul>	<ul style="list-style-type: none"> <li>• Mistura e composição multiuso para todos os tamanhos de misturadores</li> <li>• Padrão para concentrados e cargas maiores de enchimento</li> </ul>	<ul style="list-style-type: none"> <li>• Grande carga de enchimento</li> <li>• Para materiais sensíveis a temperatura</li> <li>• Entrada reduzida de energia</li> </ul>

## Opções padrão

### Revestimento do cilindro da câmara:

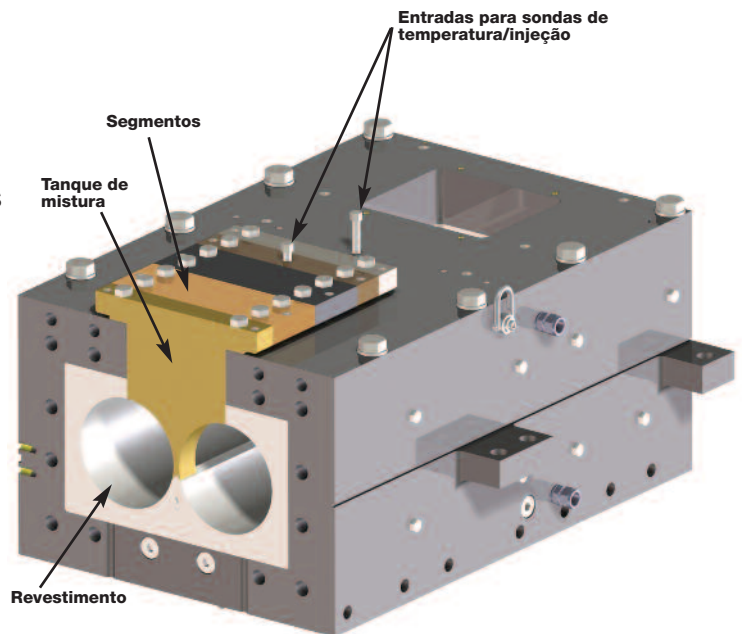
- Revestimentos facilmente substituíveis.
- Diversos diâmetros internos
- Especificamente projetados para aplicações altamente abrasivas
- Os materiais de revestimento disponíveis incluem aço-ferramenta, aço banhado a cromo, cerâmica, aço inoxidável e aço recoberto com carboneto de tungstênio

### Segmentação do cilindro da câmara e guarnições:

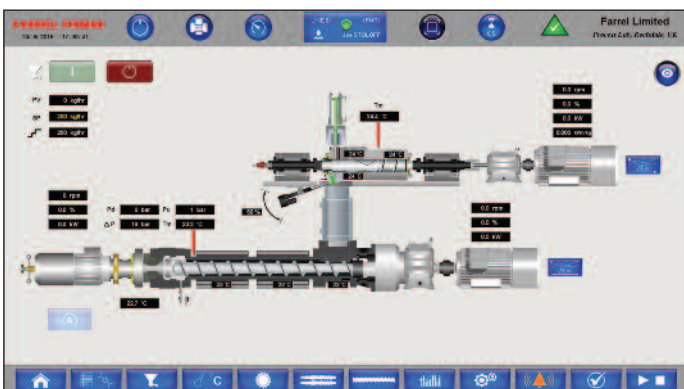
- Proporcionam maior área de ventilação
- Possibilitam a adição de aditivos sólidos a jusante
- Permitem opções infinitas para o posicionamento de injeção de óleo e/ou medição de temperatura
- Aumentam a capacidade de dispersão
- Proporcionam temperatura de descarga mais uniforme

### Embolo da ventilação:

- Mantém a ventilação livre de acúmulo de polímeros
- Operação automática controlada por CLP



## Características do sistema de controle Synergy™



- Controle do sistema de alimentação a partir da tela touchscreen do operador
- Controle integrado do equipamento de suporte a montante e jusante
- Arranque automático do processo a jusante
- Parada automática em condições normal e de falha
- Monitoramento remoto e capacidade de suporte
- Baseado em CLP com interface touchscreen
- Expansível para sistema de supervisão (SCADA)

[www.farrel-pomini.com](http://www.farrel-pomini.com)

Conceito e design: WeiKe Consulting Group, Siegen, Alemanha.

